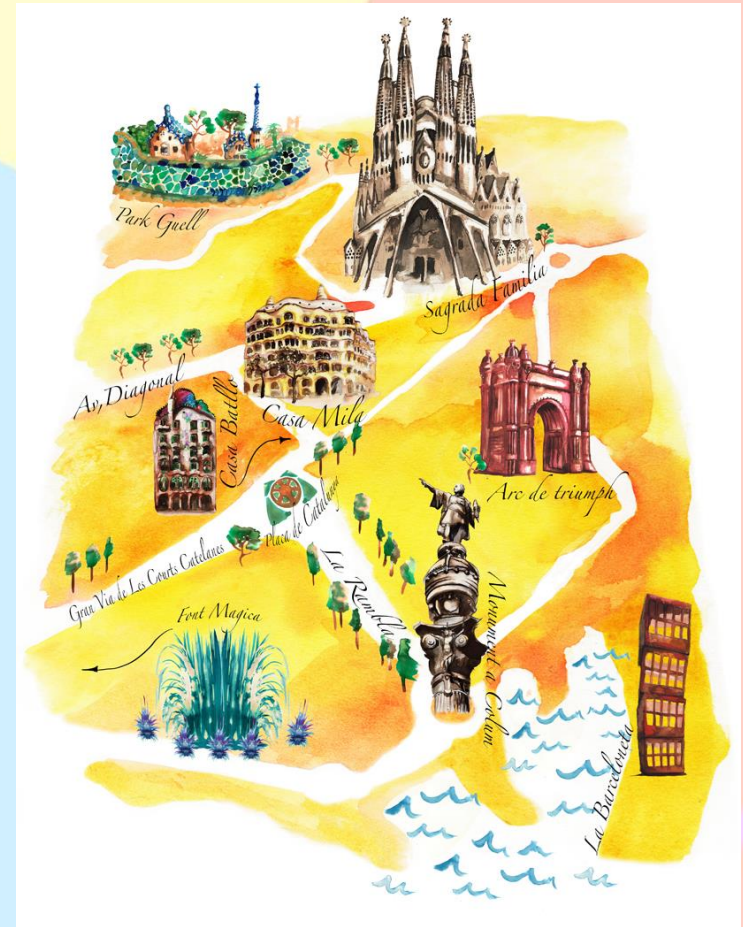




Barcelona

Barcelona es la capital de España y la población es de 1 6 millones.

Barcelona is the capital city of Spain and the population is 1.6 million.



Basílica de la Sagrada Familia



Esta basílica es conocida por su diseño y dimensión.

This basilica is known for its design and dimension

Barri Gòtic (Gothic Quarter)

Barcelona tiene muchos edificios y calles góticas.

Barcelona has many gothic buildings and streets.





La Rambla

La Rambla es una calle ancha llena de tiendas y restaurantes.

La Rambla is a wide street full of shops and restaurants.





Palau de la Música Catalana

El Palau de la Música Catalana es una sala de conciertos y es un edificio histórico.

The Palau de la Musica is a concert hall and is a historical building.

Parc Güell



Park Güell es un espacio público con muchos jardines hermosos y muchos espacios verdes.

Park Güell is a public space with many beautiful gardens and lots of green spaces.

Casa Batlló



La Casa Batlló es un edificio diseñado por Antoni Gaudí y es Patrimonio de la Humanidad por la Unesco.

Casa Batllo is a building designed by Antoni Gaudí and is a Unesco World Heritage Site.



Camp Nou



El Camp Nou es un estadio de fútbol de Barcelona, es el estadio más grande de España y Europa.

Camp Nou is a football stadium in Barcelona, it is the largest stadium in Spain and Europe.

Traditional Spanish Food



La comida tradicional de España es la paella y como postres los churros.

Spain's traditional food is the paella and as desserts churros.